

# 平成29年度 事業体系表

## 1 生涯学習の総合的推進及び支援

### (1) 生涯学習に係る情報提供・調査研究

- 生涯学習情報の提供・相談 (協会本部)
- 生涯学習の調査・研究 (協会本部)
- 生涯学習情報ネットワークシステム『ひょうごインターキャンパス』 (協会本部)
- 生涯学習リーダーバンク (協会本部)
- 生涯学習推進アドバイザー (協会本部)
- 生涯学習公開講座 (いなみ野、阪神、嬉野台、但馬、西播磨、淡路)

### (2) 生涯学習ネットワークの推進

- 公民館連合会や高齢者学習研究協議会等との連携事業の実施 (協会本部)
- 関西シニア大学校交流事業 (協会本部)
- 生活創造情報プラザ (嬉野台、但馬、西播磨、淡路)
- 地域コミュニティの生涯学習支援 (嬉野台、但馬、西播磨、淡路)
- 生涯学習関係機関との連携 (協会本部、いなみ野、阪神、嬉野台、但馬、西播磨)
- 県内文化施設との連携による施設利用促進 (協会本部、いなみ野、放送大、阪神、嬉野台、但馬、西播磨、淡路)

### (3) 生涯学習リーダー等の養成

- ふるさとひょうご創生塾 (協会本部)
- 社会教育関係職員等研修 (協会本部)
- 高齢者大学等運営サポーター (協会本部、いなみ野、放送大)
- いなみ野学園研究生制度 (いなみ野)
- ひょうご冒険教育 (HAP) に係るセミナー・講習会 (嬉野台)
- 野外活動指導者養成講座 (嬉野台)
- 全県野外活動フォーラム (嬉野台)
- 兵庫教育大学との連携による生涯学習指導者育成研修 (嬉野台)

### (4) 次代を担う人づくりの支援

- うれしの台ユースセミナー (嬉野台)
- 自然学校等学習プログラムの作成支援 (嬉野台)
- ひょうご・ロシアハバロフスク少年少女交流事業 (嬉野台)
- ひょうご冒険教育 (HAP) 等による民間団体等の人材育成支援 (嬉野台)
- 小・中学生作文・詩集「但馬の子ども」発行 (但馬)
- 科学する但馬の子ども作品展、研究集録発行 (但馬)
- いざなぎの丘気っ子フェスティバル (淡路)
- 生涯学習関係機関との連携 (再掲)

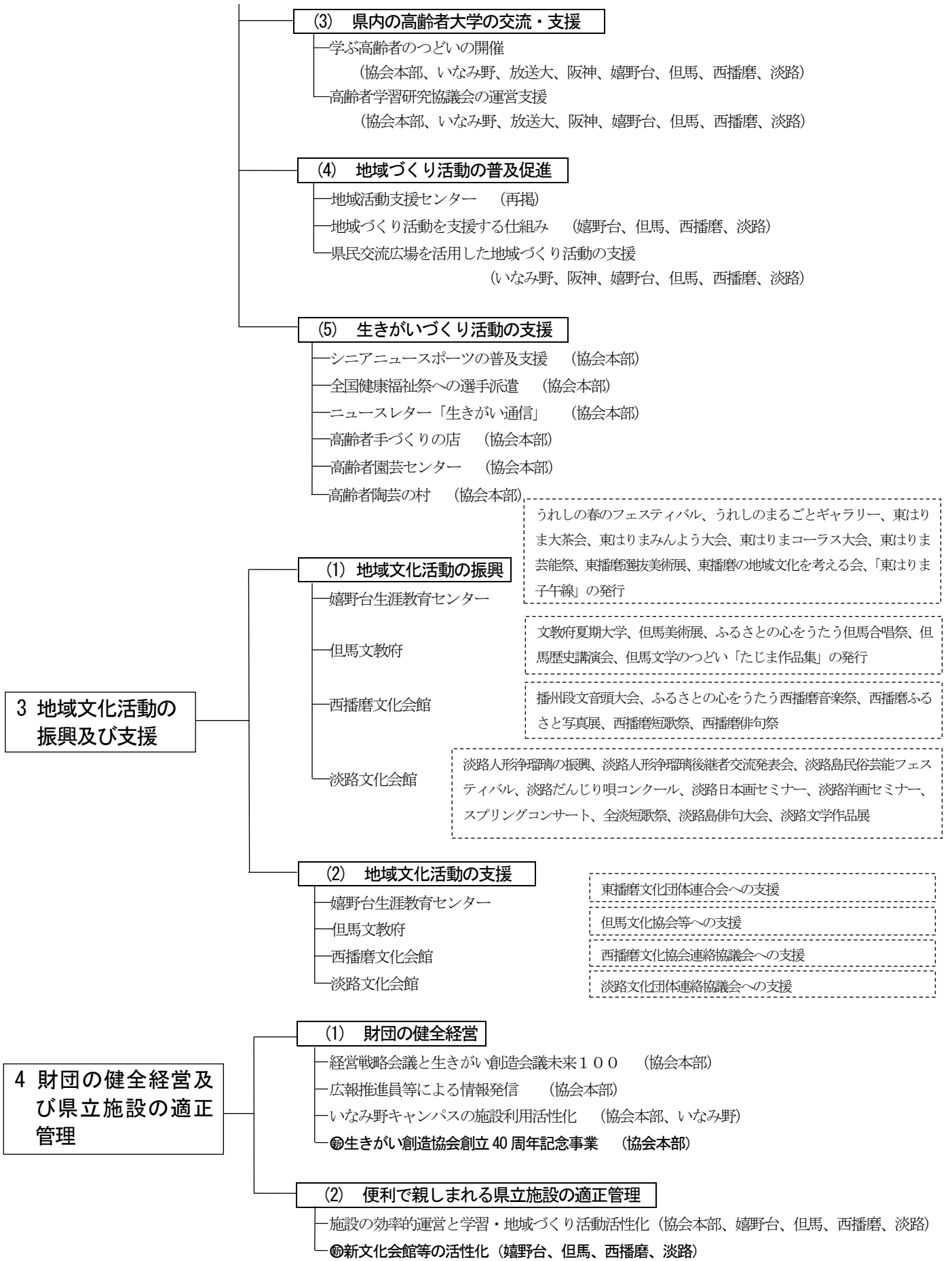
## 2 高齢者の生きがいづくりの推進及び支援

### (1) 高齢者大学による人づくりの推進

- 4年制大学講座等 (いなみ野学園 (いなみ野)、阪神シニアカレッジ (阪神)、うれしの学園生涯大学 (嬉野台)、みてやま学園 (但馬) ゆうゆう学園 (西播磨)、いざなぎ学園 (淡路))
- 高齢者放送大学 (ひょうごラジオカレッジ) (放送大)
- 高齢者放送大学 (ひょうごラジオカレッジ) 開設40周年記念事業 (放送大)
- 聴講生制度 (いなみ野、阪神)
- いなみ野学園研究生制度 (再掲)
- 高齢者大学等運営サポーター (再掲)
- いなみ野学園生によるシニア向け情報提供番組 (いなみ野)
- いなみ野学園開設50周年記念事業推進 (いなみ野)

### (2) 地域づくり活動リーダーの養成

- いなみ野学園大学院 (いなみ野)
- 阪神ひと・まち創造講座 (阪神)
- 地域活動実践講座 (うれしの学園生涯大学大学院講座 (嬉野台)、みてやま学園 (但馬)、ゆうゆう学園 (西播磨)、いざなぎ学園 (淡路))
- 地域活動支援センター (いなみ野、阪神)



※ 実施機関 (協会本部) 一兵庫県生きがい創造協会 総務部・生涯学習部 (いなみ野) 一兵庫県いなみ野学園 (放送大) 一兵庫県高齢者放送大学 (阪神) 一阪神シニアカレッジ (嬉野台) 一嬉野台生涯教育センター (但馬) 一但馬文教府 (西播磨) 一西播磨文化会館 (淡路) 一淡路文化会館